

Skaitymas ir rašymas

Įvadas

Gėlininkė Lėja gyvena mažame miestelyje. Ankstų rytą laiškininkas Vėjelis Lėjai atnešė laišką. Ant voko buvo užrašyta: „Lietaus gatvė. Gėlininkei Lėjai.“ Atplėšusi debesėliais išpieštą voką, Lėja perskaitė, kad netrukus jos aplankyti ankstyvuoju traukiniu atvyks pusbrolis Tomas. Kaip jis suras Lėjos namus, juk jie nepažymėti numeriais? Tomui būtų daug lengviau, jei jis turėtų piešinį, kuriame pavaizduotos miestelio gatvės ir namai.

1

Perskaitykite apie miestelį, kuriame gyvena gėlininkė Lėja.



Kūrybinė užduotis

Nupieškite Lėjos miestelį. Prieš piešdami atlikite užduotis ir atsakykite į klausimus.

Birutė Mar

GĖLININKĖ

Ištraukos

Įsivaizduokite mažą miestelį, kuriame viskas šiek tiek kitoniška. Tartum pasakoje – žemaūgiai namukai spalvotais stogais, akmenimis grįstos gatvės, sulėtėjusio laiko ramybė...

Štai netoli aikštės su trykštančiu fontanu – siaurutė Lietaus gatvelė. Pasukus į ją, dailaus namuko antrame aukšte, – gėlėmis išpuošti langai. Lyg iš mielo saldaus atviruko – nukabinėti daugybe gėlių vazonėlių ir visokių džiovintų augalų ryšuliukų. Atrodė, vėjyje jie skimbčioja lyg varpeliai, o gėlės krykščia iš džiaugsmo. <...>

Maža to, krepšeliai su augalais ant nuleistų virvių rikiavosi žemyn, palei namo sieną – siekė pirmame aukšte esančios sūrininko Adulio krautuvės vitrinos langus.



* * *

Atpjaukite man tą sūrio gabalėlį, kur daugiau skylučių! – prašydavo bene kasdien krautuvėje apsilankanti dar viena miestelio keistuoelė – grybautoja ponia Leokadija. Nepatikėsit, ji nieko daugiau neveikė, tik grybavo! Paskui grybus džiovino, kaitino, marinavo, virė... O žiemą mėgavosi gyvenimu, valgydama džiovintų baravykų sriubą. Ji vietinių buvo praminta „grybų bobute“ – visą gyvenimą pašventė grybams ir žinojo apie juos viską. Net mėgo piešti natūrmortus su voveraitėmis!

* * *

Ir atsitik tu man, kad po žiedais kvepiančiais langais įsikurtų sūrininkas Adulis, negalintis pakęsti virš jo kybančių gėlių sodo. Tačiau gyvenime taip atsitinka gana dažnai, ar ne? Po gėlėtais langais apsigyvena ne itin jautriaširdis sūrininkas, o greta ramybę mėgstančio poeto Klausučio namų įsikuria „Duoniuko kepyklėlė“, kur nuo ryto iki vakaro šurmuliuoja žmonės, atskubantys nusipirkti duonos ir raguolių.

Kai kurie praeiviai, apsilankę pono Adulio krautuvėlėje ar šiaip pėdinę Lietaus gatvę, pažvelgę į viršų iš nuostabos aikteldavo: oho, nieko sau, ir sugalvok tu man! Įdomu, kas už tų langų gyvena? Atrodė, kad ten gyvena gėlės.

Bet kas rytą langą atverdavo laiba rankutė ir iš taškuoto laistytuvo imdavo šlakstyti augalus – lyg graškčiai šokti virš spalvotų žiedų.

* * *

Miestelis, kuriame gyveno gėlininkė, nebuvo į kitus panašus. Žmonės čia įsikūrė jau neatmenamai seniai ir turbūt tuo didžiavosi – norėjo, kad viskas liktų kaip kadaise. Siaurutės gatvės kilo aukštyn į kalną – atrodė lyg akmeniniai laiptai, kuriais miestelėnai šokinėjo aukštyn žemyn. Ir gatvių pavadinimai buvo kitokie nei dideliuose miestuose: Lietaus gatvė, Saulėlydžio aikštė, Vėjų alėja, Tylos gatvė... Namai – nedidukai, dviejų trijų aukštų, siauručiai kaip gatvės.

Kaimynai, gyvenę skirtingose gatvelių pusėse, ištiesę pro langus rankas, galėjo pasisveikinti, paskolinti druskos ar aliejaus. Ir skalbinius džiovino, nutiesdami virves nuo vieno lango iki kito – per siaurą gatvę. Štai taip.

Žemai papėdėje priešais miestelį tyvuliavęs ežeras miestelėnams atrodė panašus į jūrą. Kitas jo krantas buvo vos matyti.

...už kalnų plytėjo didelis pasaulis. Apie tai bylojo palei ežerą nusidriekęs geležinkelis ir miestelį kartais aplankantis gerasis traukinys.

Traukinys pūškavo iš vieno didelio miesto į kitą ir tik trumpam stabteldavo čia. Traukiniu keliavo laišakai ir naujienos iš tolimų miestų, kur viskas tikriausia kitaip. Taip galvojo čionykščiai žmonės.

2

**Užduotys ir klausimai**

1. Kuo miestelis, kuriame gyvena gėlininkė Lėja, panašus į tą, kuriame gyvenate Jūs?
Kuo skiriasi?

Panašu:

Skiriasi:

Apibendrinami palyginkite savo ir Lėjos miestelį. Ko daugiau radote – panašumų ar skirtumų?

2. Išrašykite iš pasakojimo nežinomus žodžius ir išsiaiškinkite, ką jie reiškia.

3. Iš pasakojimo apie miestelį „iškrito“ trys sakiniai:

Miestelio aikštė buvo pavadinta Saulėlydžio aikšte (tikriausiai todėl, kad pro bažnyčios bokštus buvo matyti nuostabūs saulėlydžiai). Aikštėje stovėjo dailus senovinis fontanas, vaizduojantis ant didelės puodynės besipukuojantį nykštuką. Iš ąsotėlio, kurį nykštukas laikė rankoje, tryško vanduo – juo gėlininkė kas rytą šlakstė žiedlapius.



- 1) Kurioje pasakojimo vietoje jie galėtų būti? Sugražinkite juos į tekstą: perrašykite vieną sakinį, po kurio tiktų pasimetę sakiniai.

- 2) Paaškindite, kodėl būtent po to sakinio nusprendėte įterpti pasimetusius sakinius.

4. Dabar pasiruoškite piešti gėlininkės Lėjos miestelį! Juodraštyje figūromis pažymėkite miestelio aikštę, gatveles, pastatus – viską, ką, Jūsų nuomone, būtinai reikėtų pavaizduoti.

Nuo ko pradėti? Yra daugybė būdų. Ir visi pasirinkimai bus teisingi! Galima pradėti nuo Lėjos namo arba geležinkelio stoties, didžiulio ežero ar Lietaus gatvės. Vis dėlto paprasčiausia pradėti nuo aiškios vietos – miestelio centro. Pirmiausia galima pažymėti aikštę, nuo kurios raizgysis gatvelės, abipus jų rikiuosis namai, o žemai, miestelio papėdėje, tyvuliuos ežeras.

- 1) Suraskite pasakojime žodžius (įskaitant ir į tekstą sugražintus sakinius), kuriuose apibūdinama aikštė, ir juos pabraukite žaliu pieštuku. Į apskritimą įrašykite aikštės pavadinimą ir tai, ką joje reikėtų nupiešti. Aikštę galite nupiešti bet kokios formos.

6.

Kaip surasti Lėjos namą? I dalis

3–4 klasės

Lėjos miestelio piešinio juodraštis



- 2) Surašykite miestelio gyventojus, namus ir gatveles, kuriose jie gyvena. Ras-
kite pasakojime (jeigu nėra – įsivaizduokite) svarbias smulkmenas, iš kurių
aiškiai galima suprasti, kad tai yra būtent to gyventojų namai.

Gėlininkė Lėja gyvena antrame aukšte virš sūrių gatvelėje.

Jos namų langai

Sūrininkas Adulis įsikūręs

Jo namų

Laiškininkas Vėjelis gyvena

Ant jo durų

Kepėjas Duoniukas

Jo

Poetas Klausutis

.....

Ponia Leokadija

.....

- 3) Įkurdinkite miestelyje dar kelis gyventojus ir duokite pavadinimus gatve-
lėms, kuriose jie gyvena. Įsivaizduokite, ką jie veikia, ką mėgsta. Kuo jų namai
skiriasi nuo kitų?

Nepamirškite, kad Jūsų įsivaizduojami gyventojai, namai ir gatvelės turi
derėti pasakojime.

.....

.....

.....

.....

- 4) Surašykite, ką dar reikės pavaizduoti miestelio piešinyje. Nepamirškite pa-
vaizduoti piešinio juodraštyje.

Vėjų alėja, ežeras,

.....

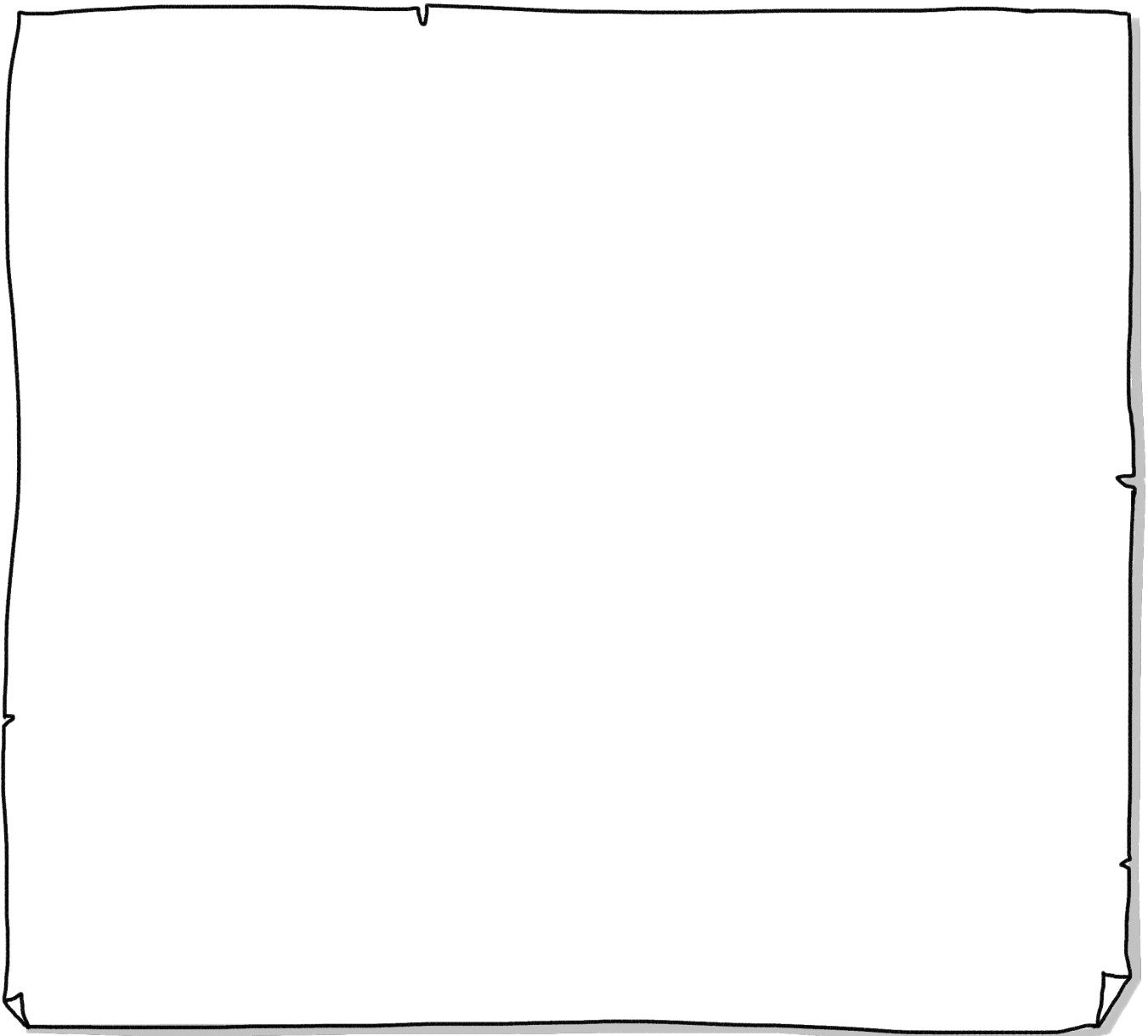
- 5) Kiekvienas miestelis turi savo pavadinimą! Duokite miesteliui vardą, kuris,
Jūsų nuomone, jam tiktų.

.....

3

**Kūrybinė užduotis**

O dabar didžiausias ir labai įdomus darbas – viską pavaizduoti piešinyje!
Lapo viršuje užrašykite miestelio pavadinimą ir, remdamiesi atliktomis užduotimis, nupieškite miestelį. Nepraleiskite svarbių detalių!





Kūrybinė užduotis

7–10 sakinių parašykite, kaip Tomui iš traukinių stoties nueiti iki Lėjos namo. Rašydami stenkitės paaiškinti kuo tiksliau. Pavyzdžiui, pasukite dešinėn / kairėn, kilkite ... gatve aukštyn, pereikite Vėjų alėją / Saulėlydžio aikštę...

1. Iš traukinių stoties gatve iki
2.
3.
4.
5.
6.
7.
8.
9.
10.



Kūrybinė užduotis

Žodžiais „nupieškite“ kelią, kuriuo keliaujate (pavyzdžiui, iš namų į mokyklą, į būrelį, pas draugą). Rašykite taip, kad draugas, remdamasis Jūsų aprašymu, galėtų ten nueiti. Stenkitės aprašyti taip, kad keliauti būtų įdomu, įtraukdami, Jūsų nuomone, svarbias smulkmenas.

.....

.....

.....

.....

.....

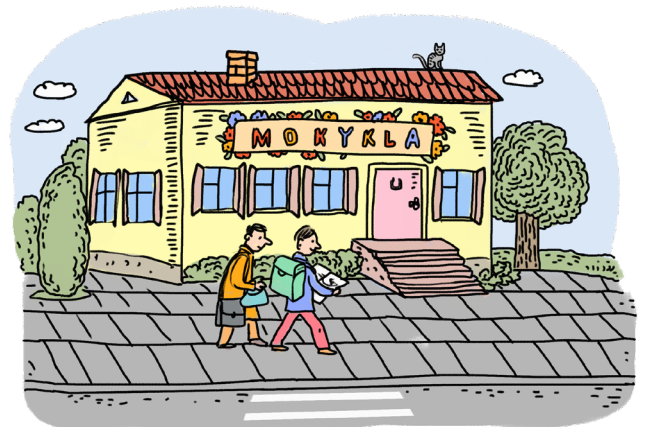
.....

.....

.....

.....

.....



6.

Kaip surasti Lėjos namą? I dalis

3–4 klasės

Blank writing area with horizontal dotted lines for student responses.